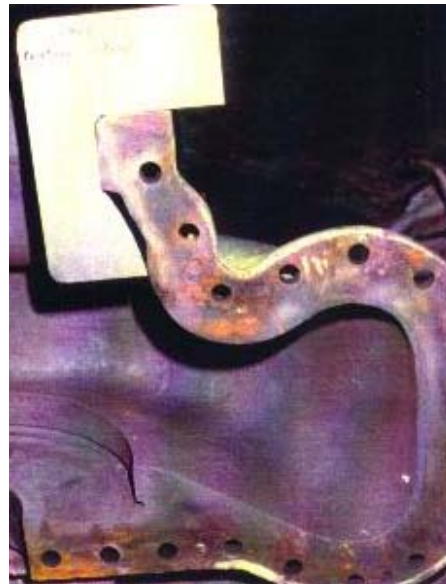


Weltweite Instandsetzungen mit PolymerMetal®

REP-#104



Auswaschungen an einer Zusatzwasser-Kreiselpumpe wurden mit Ceramium wiederaufgebaut. Gehäuse und Rohrstützen wurden innen mit VP 10-017 ausgekleidet.

MultiMetal
the MetalExistenceCompany®